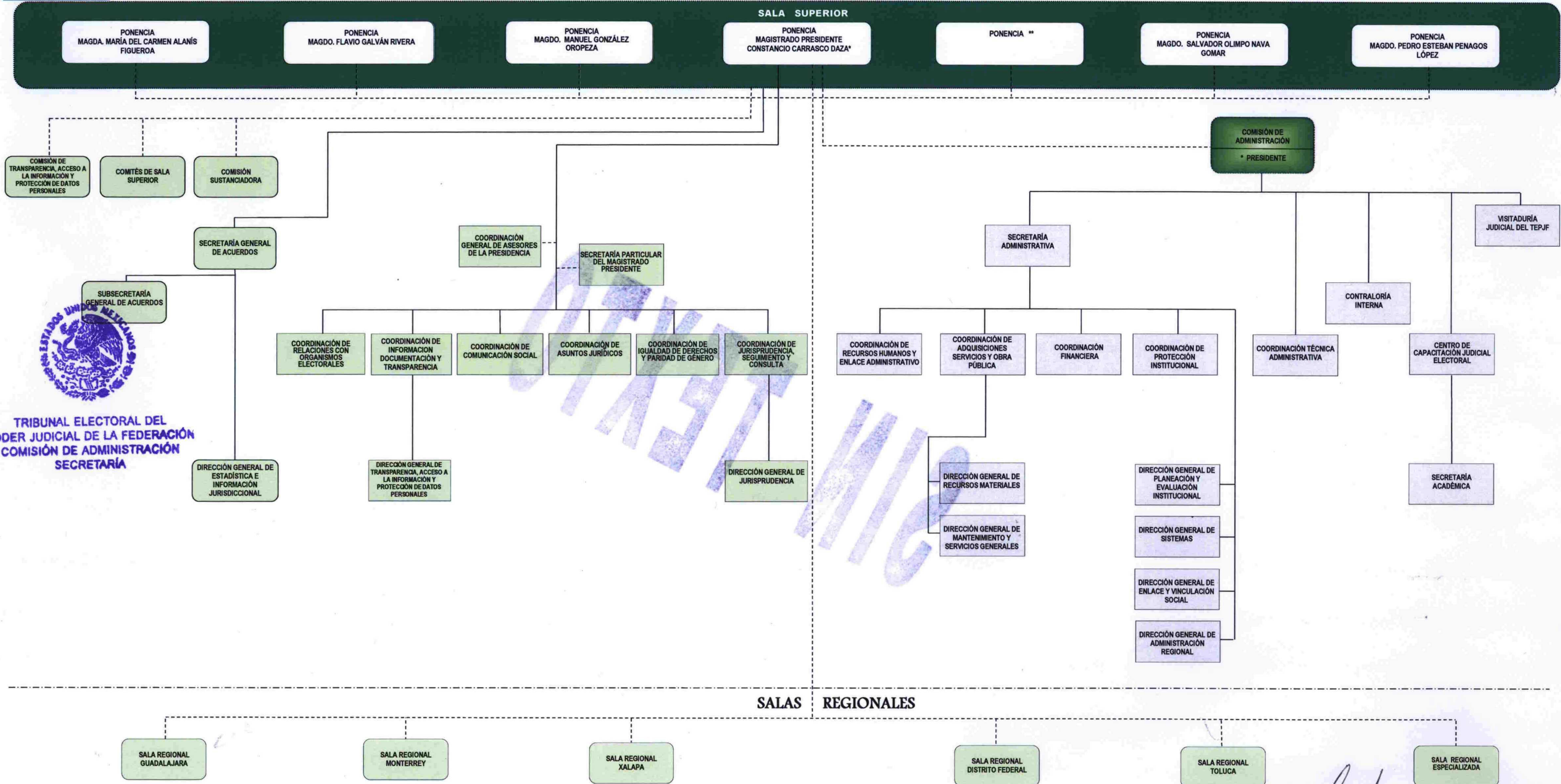




TRIBUNAL ELECTORAL del Poder Judicial de la Federación

TRIBUNAL ELECTORAL DEL PODER JUDICIAL DE LA FEDERACIÓN

ESTRUCTURA ORGÁNICA BÁSICA



TRIBUNAL ELECTORAL DEL PODER JUDICIAL DE LA FEDERACIÓN
COMISIÓN DE ADMINISTRACIÓN
SECRETARÍA

 Unidades Jurisdiccionales
 Unidades de Apoyo Técnico
 Unidades Administrativas

———— Expresan dependencia directa
 - - - - - Expresan una relación de información y coordinación
 Órgano Colegiado
 - - - - - Circunscripción geográfica plurinominal

Autorización: Reglamento Interno del TEPJF
D.O.F. 7 de agosto de 2015

** Sujeto al procedimiento de elección, de conformidad con lo establecido en los Artículos 227, inciso b) y, 198 de la Ley Orgánica del Poder Judicial de la Federación.

Revisión	Validación
Dirección General de Planeación y Evaluación Institucional	Secretaría Administrativa
Lic. Luis Samuel Montes de Oca Suárez	Lic. Jorge Enrique Mata Gómez